



**OBJECTIFS DIABSAT**

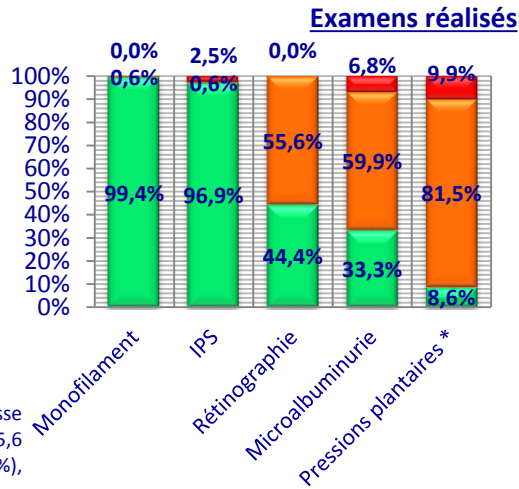
- **Sensibiliser** les personnes diabétiques à l'importance et la nécessité du suivi des complications
- **Faciliter l'orientation des soins** pour les médecins traitants par une hiérarchisation des examens

**Déroulement du dépistage**

- Durée : **3 mois** (octobre à décembre 2017), **20 journées** de dépistage (11 j. sur RDV et 9 j. sans RDV), **18 communes**
- **162 patients** dépistés (**moy. : 8,1 pat./j.** – moy. : 9,3 pat./j. sur RDV – moy. : 6,7 pat./j. sans RDV)
- **3 examens réalisés / patient** sur les 5 possibles (en moy.)

**Descriptif de la population**

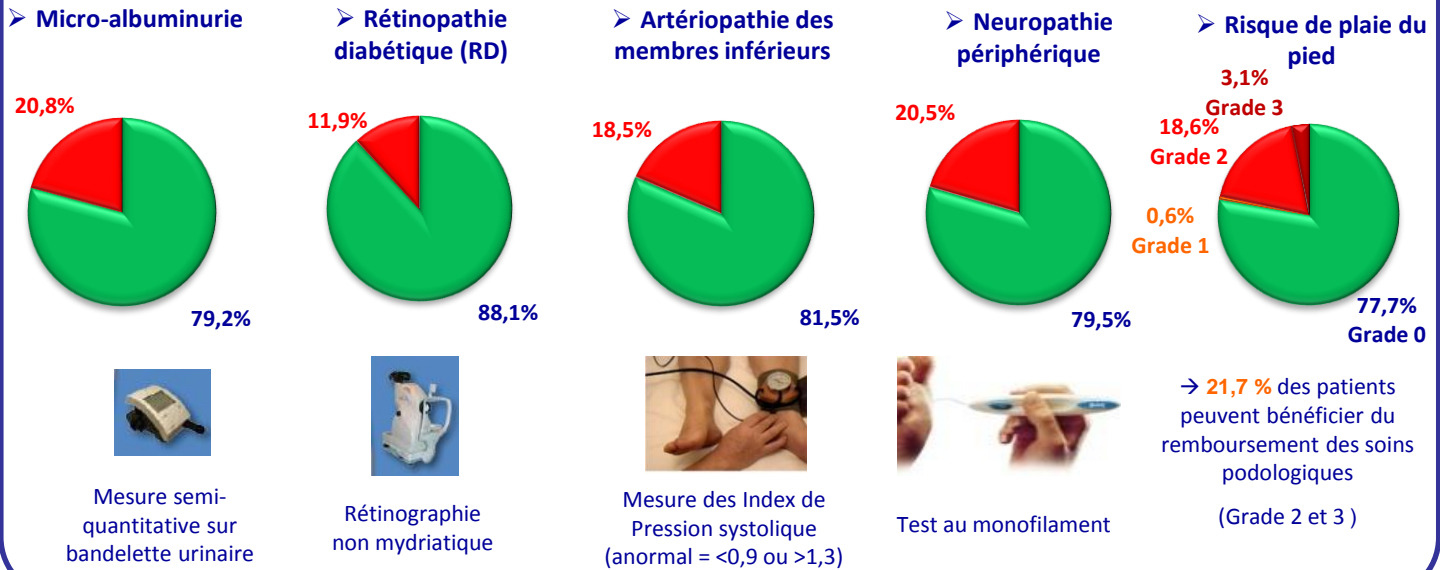
- Majorité **d'hommes (61 %)**
- Moyenne d'âge : **68,3 ans**
- Population en **surpoids** (IMC<sub>moy</sub> : **29 kg/m<sup>2</sup>**)
- **95,7 %** de diabétiques de **Type 2**
- **Ancienneté** moyenne du diabète : **11 ans**
- Origine du **recrutement** : médecin traitant (38,9 %), presse (16,7 %), repérage véhicule (13,6 %), CPAM (6,8 %), pharmacien (5,6 %), CCAS (2,5 %), AFD Aude (2,5 %), Camieg (1,9 %), Internet (1,9 %), affichage (1,9 %), Diabétologue (1,2 %), entourage (1,2 %).



\* Examen proposé seulement aux patients Grade 2 et 3 soit 21,7 % des patients

**Résultats des examens de dépistage réalisés**

■ Résultat normal ■ Résultat anormal



**Satisfaction des patients sur la campagne Aude Est sur 25 questionnaires remplis**

- 100 % des répondants expriment leur **satisfaction générale** sur le déroulement du dépistage, que ce soit sur des journées avec RDV (60 % des répondants) ou sans RDV (40 %).
- 100 % affirment que les **explications données** leur ont permis de bien comprendre les examens réalisés et 88 % déclarent avoir reçu des informations complémentaires, relatives notamment aux programmes d'ETP, à l'activité physique, à l'alimentation ou encore aux soins des pieds.
- 100 % considèrent que le programme est **utile pour le suivi de leur diabète** et 96 % qu'il permet de **mieux comprendre les examens à réaliser** dans le cadre de leur diabète.
- 88 % des patients estiment que le programme constitue **une aide pour leur médecin traitant** et 64 % estiment que le programme Diabsat les **incitera à modifier leurs habitudes** dans la gestion quotidienne de leur diabète et à plus s'impliquer dans sa prise en charge globale.

