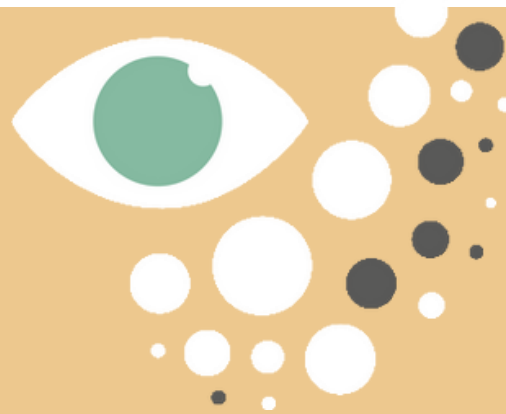


INFORMATION AUX PATIENTS DIABÉTIQUES



DÉPISTAGE des complications ophtalmologiques du DIABÈTE

Maison de Santé de Gardouch
1 Espace François Mitterrand
31290 GARDOUCH

A partir du 1er octobre 2022

LA RÉTINOPATHIE DIABÉTIQUE même silencieuse, peut se compliquer de troubles visuels.
Elle devrait être recherchée **UNE FOIS PAR AN !**



Si vous n'avez pas un suivi ophtalmologique régulier :
parlez-en à votre médecin traitant !

S'il juge l'examen nécessaire et vous a remis une prescription,
prenez rendez-vous auprès de :
Laura Carceller, Orthoptiste, au 05 61 81 66 19

EXAMEN GRATUIT ET SANS DILATATION PUPILLAIRE

