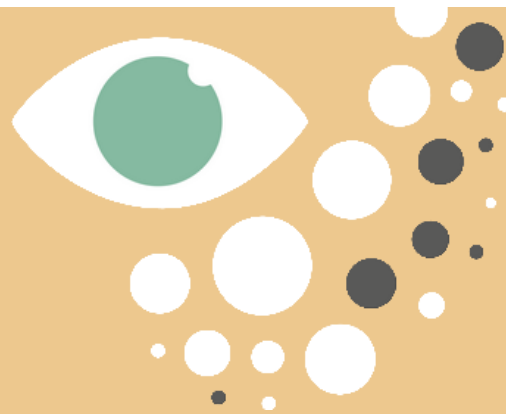


INFORMATION AUX PATIENTS

DIABÉTIQUES



DÉPISTAGE des complications ophtalmologiques du DIABÈTE

Maison de Santé des Ondes, 1er étage
128 Avenue de Cales, 12100 MILLAU

du 03/01/2022 au 31/03/2022

LA RÉTINOPATHIE DIABÉTIQUE même silencieuse, peut se compliquer de troubles visuels.
Elle devrait être recherchée **UNE FOIS PAR AN !**



Si vous n'avez pas un suivi ophtalmologique régulier :
parlez-en à votre médecin traitant !

S'il juge l'examen nécessaire et vous a remis une prescription :
prenez rendez-vous auprès du secrétariat du
Réseau PALLIANCE 12 au **05 36 36 12 12**

EXAMEN GRATUIT ET SANS DILATATION PUPILLAIRE

